



CINGO

Die vielseitigen Transporter.



Die Überlegenheit der Ideen.

Cingo Vielseitigkeit in Bewegung.



100 % Merlo

Um auf beengtem Raum zu arbeiten, sind kompakte, dynamische und leistungsstarke Maschinen erforderlich.

Um diese Ansprüche zu erfüllen, wurden die vielseitig einsetzbaren Raupentransporter Cingo geschaffen. Innovation und Vielseitigkeit waren die charakterisierenden und unverzichtbaren Elemente des Projekts, das auf die Forschung und die Erfahrung des Unternehmens Merlo bauen konnte.

Die Cingo sind ein echtes Konzentrat an Technologie, das drei Schlüsselziele erreicht: Sicherheit, Vielseitigkeit und Handlichkeit. Was die Größe betrifft, ist die unschlagbare Kompaktheit der Maschine das Ergebnis der integrierten Konzeption und Fertigung aller Bauteile.

Die Eigenschaften hinsichtlich Rentabilität und Wirkungsgrad werden durch eine Vielzahl an Anbaugeräten noch hervorgehoben, die das, was als vielseitiger Raupentransporter entstand, in eine starke Maschine mit einer unschlagbaren Rentabilität verwandeln.

Überzeugende Innovationen

Die Cingo sind vielseitige und unermüdlige Maschinen bei der Instandhaltung von Grünflächen (Rasenmähen, Häckseln von Abfallholz, Beschneiden und Lichten), bei der Straßen- und Forstreinigung,

im Winterdienst, Tätigkeiten in der Landwirtschaft und Viehzucht und bei der Ausführung der Arbeiten im Bauwesen (Aushub, Transport, Betonmischen), um nur einige zu nennen.

Sicher und zuverlässig sind die Cingo dank der ölhydraulischen Steuerungen und des hydrostatischen Fahrtriebs handlich und einfach zu führen.

Die Wettbewerbsvorteile

Die Vielseitigkeit, die das System Cingo auszeichnet, ist einzigartig. Sie ist das Ergebnis eines exklusiven Designs, das das robuste Raupenfahrzeug mit zwei starken Stahlarmen ausstattet.

Die Vorrichtung ist patentiert und gestattet das mühelose und schnelle Austauschen der zahllosen Anbaugeräte. Vom Dumpercontainer bis zum Minibagger, vom Erdbohrer bis zum Häcksler, vom Betonmischer bis zum Laubsauger, vom Häcksler zur Schneefräse, vom hydraulischen Hammer bis zu vielem, vielem mehr. Ohne dabei das exklusive, mit allen anderen Anbaugeräten austauschbare Handler-System zu vergessen, das so einen echten kompakten und vielseitigen Teleskopstapler schafft.

Tatsächlich bietet auch er wie alle großen Teleskopstapler von Merlo den Vorteil eines Anbaurahmens mit Geräteträger am Ende des Arms mit Kupplungssystem für die zahlreichen verfügbaren Anbaugeräte.

Cingo Leistungen für alle.

Die Universal-Raupentransporter mit hydrostatischem Fahrtrieb, auf technologischem Niveau einzigartig und exklusiv, was ihre Leistungen betrifft, bieten unendliche Einsatzmöglichkeiten, insbesondere dort, wo die traditionellen Geländemaschinen nicht hingelangen.

Das exklusive patentierte System zum schnellen Auswechseln der zahllosen untereinander austauschbaren Anbaugeräte macht die Maschine in wenigen Sekunden auch in sehr unterschiedlichen Bereichen einsatzbereit und effizient. Sanftheit der Bewegungen, progressive Steuerungen, volle Nutzung der Leistung und maximale Vielseitigkeit - dies sind die überzeugenden Charakteristiken des Systems Cingo.

Cingo, die technologische Vorteile

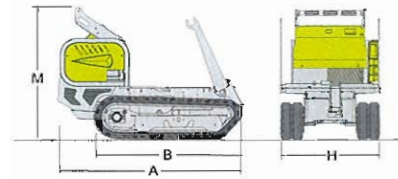
- Vorrichtung zum schnellen Ankuppeln der Anbaugeräte (Patent von Merlo)*
- Hydrostatischer Fahrtrieb mit Pumpen mit variablem Hubraum und einer Höchstgeschwindigkeit von 7 km/h
- Diesel- und Benzinmotoren
- Hydraulische Abstützung zum Bewegen des Dumpers bei voller Last
- Zusätzliche Hydraulikanschlüsse
- Mechanische Sicherheitssperre

* Die Ausstattungen und Leistungen können abhängig von den unterschiedlichen Modellen variieren.



	M 4.2	M 6.2	M 8.2	M 10.2
A (mm)	1525	1390/1550 ⁽¹⁾	1390/1550 ⁽¹⁾	1655
B (mm)	1210	1175	1175	1340
H (mm)	Von 600 bis 840	800	800 ⁽²⁾	1000
M (mm)	1145	1175	1175	1100

(1) Modell TD-Transporter Dumper. (2) Von 800 bis 1100 mm beim Modell Top.

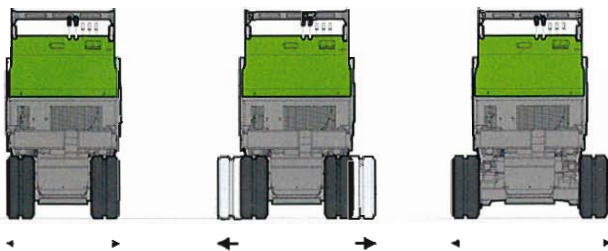


	M 4.2 TOP	M 6.2	M 6.2 TD	M 8.2	M 8.2 TD	M 8.2 PLUS	M 8.2 TOP	M 10.2	M10.2 PLUS
Leergewicht (kg)	570	410	430	430	450	510	590	640	700
Gesamtgewicht bei Volllast (kg)	970	1010	960	1230	1180	1310	1390	1640	1700
Max. Tragfähigkeit des Unterwagens (kg)	400	600	530	800	730	800	800	1000	1000
Maximale überwindbare Neigung leer (%)	70	70	70	70	70	70	70	70	70
Maximale überwindbare Neigung bei Volllast (%)	30	30	30	30	30	30	30	30	30
Motor	Diesel	Benzin	Benzin	Benzin	Benzin	Diesel	Diesel	Benzin	Diesel
Leistung (PS)	17	8,2	8,2	11	11	17	17	18	20
Anlasser	Elektrisch	Manuell	Manuell	Elektrisch	Elektrisch	Elektrisch	Elektrisch	Elektrisch	Elektrisch
Höchstgeschwindigkeit (km/h)	7	5,2	5,2	5,2	5,2	7	7	5,2	5,2
Fahrtrieb	Hydrostatisch	Hydrostatisch	Hydrostatisch	Hydrostatisch	Hydrostatisch	Hydrostatisch	Hydrostatisch	Hydrostatisch	Hydrostatisch
Zusätzliche Hydraulikanschlüsse (n)	2	2	-	2	-	2	2	2	2
Schnellkupplung der Anbaugeräte	●	●	-	●	-	●	●	●	●
Hydraulisch erweiterbare Spurweite	●	-	-	-	-	-	●	-	-
Hydraulische Abstützung vorn	-	○	-	○	-	○	○	○	○
Trittbrett	●	○	○	●	●	●	●	●	●
Notaus des Motors	●	●	●	●	●	●	●	●	●
Mechanische Sicherheitssperre	●	●	●	●	●	●	●	●	●
Einstellbare Raupenspannung	●	●	●	●	●	●	●	●	●
Oszillierende Laufrollen	●	●	●	●	●	●	●	●	●

● Serienmäßig. ○ Auf Wunsch.

Hydraulisch erweiterbare Spurweite

Die Cingo der Reihe Top zeichnen sich durch die Möglichkeit aus, anhand einer einfachen hydraulischen Steuerung die Spurweite der Raupenkettens zu erweitern, ganz zum Vorteil einer besseren Stabilität auf stark abschüssigen Geländen.



Starke Leistung

Die Cingo bieten dank ihrer Motorausstattung – Honda-Benzinmotoren und Kubota-Dieselmotoren – ein hohes Arbeitspotential.

Unvergleichliche Standsicherheit

Die hohe Längsstabilität der Cingo ergibt sich aus der

Planung des Rahmens mit einem Schwerpunkt, der so niedrig wie möglich gehalten wurde und gleichzeitig eine besonders große Bodenfreiheit erhält, um besten Antrieb auch in extremem Gelände zu garantieren.

Cingo TD Transporter Dumper

Die mit einer verstärkten Stahlpritsche ausgestatteten Cingo Transporter, der direkt auf dem Basiswagen befestigt ist, fühlen sich bei schweren Einsätzen am wohlsten, beim Transport und beim Laden von Materialien und eignen sich besonders für den Markt des Maschinenverleihs. Es sind einfache, robuste und zuverlässige Maschinen für eine hohe Produktivität bei niedrigen Betriebskosten.



Cingo zwei Arme aus Stahl.

Das patentierte System zum schnellen Austauschen der zahllosen Anbaugeräte ist die Basis der Technologie des Cingo. Der robuste Raupenwagen, der vollkommen aus Stahl besteht, ist mit zwei starken mechanischen Armen ausgestattet, die es ermöglichen, die verwendeten Anbaugeräte schnell auszutauschen und das System so vielseitig zu machen.

Die Kupplungsvorrichtung mit hydraulischer Steuerung ist patentiert und macht die Maschinen mit jeder beliebigen Ausstattung in kurzer Zeit einsatzbereit.

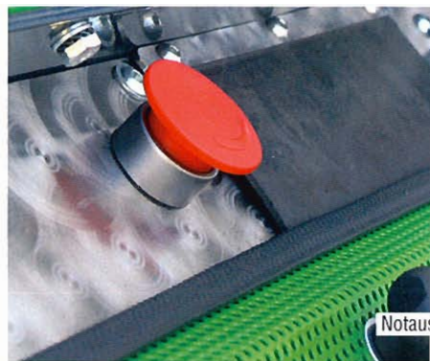
Patentierte Vorrichtung

Die komplette Austauschbarkeit der zahllosen Anbaugeräte macht das System Cingo so vielseitig und einzigartig.





Feststellbremse



Notaus



Hydraulische Abstützung



Gefedertes Trittbrett



Selbstreinigende oszillierende Rollen



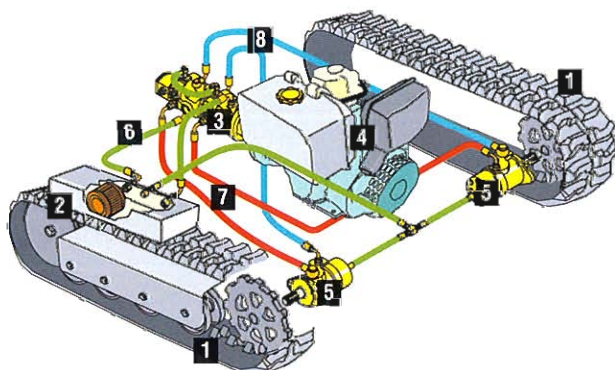
Zusatzsteuerkreis

Der hydrostatische Fahrtrieb

Zwei ölhdraulische Pumpen mit variablem Hubraum treiben unabhängig voneinander die Hydraulikmotoren jeder Raupenkette an und sichern so stets die Zugkraft.

Die automatische und kontinuierliche Steigerung der Geschwindigkeit von Null auf Höchstgeschwindigkeit wird einfach durch das Bedienen der Stellhebel gesteuert, die das Wenden auch bei fahrendem Fahrzeug gestatten.

Dank der Gegenrotation der Raupenketten kann die Maschine sich um sich selbst drehen, um auf beengtestem Raum zu arbeiten.



- (1) Raupenkette. (2) Hydrauliköltank. (3) Hydraulikpumpen.
- (4) Diesel- oder Benzinmotor. (5) Hydrostatmotor.
- (6) Versorgungs- und Ablassleitung. (7) Betriebsdruckleitung.
- (8) Rückleitungen.

Niedriger Schwerpunkt

Um den Schwerpunkt niedrig zu halten und eine he-

rausragende Querstabilität zu bieten, wurde der Tank des Hydrauliköls in die Struktur des Basisfahrzeugs eingebaut.

Innovative Raupenketten

Die robuste Raupenfahrwerk aus Gummi wurde darauf ausgelegt, einen niedrigen spezifischen Druck auf den Boden auszuüben.

Die Laufrollen der Raupenketten verfügen über oszillierende selbstreinigende Rollen, die die Haftung auf unwegsamem Gelände und den Fahrkomfort verbessern und so gleichzeitig die gleichmäßige Verteilung der Lasten auf den Ketten sichern, deren Spannung manuell eingestellt werden kann.

Hohe Neigungswinkel

Der vordere Neigungswinkel mit rund 52° und der hintere mit über 40° gestatten den Cingo das mühelose Überwinden auch von Hindernissen beachtlicher Höhe.

Ergonomische Steuerungen

Die Cingo sind dank der leicht zugänglichen Steuerungen und intuitiver Bedienung sichere, zuverlässige und leicht einsetzbare Maschinen.

Die Bequemlichkeit wird auch dann besonders geschätzt, wenn Arbeitshandschuhe getragen werden, da die Steuerbarkeit stets hervorragend ist und Präzision und Sanfttheit der Steuerung garantiert.

Cingo M 10.2 Handler der Teleskopstapler.

Der exklusive, auswechselbare Teleskopstapleraufsatz macht aus dem Cingo einen echten kompakten Teleskopstapler.

In zwei Versionen mit jeweils 200 und 400 kg Tragfähigkeit erhältlich, kann es auf den Raupenfahrzeugen Cingo M 10.2 innerhalb kurzer Zeit installiert werden und stellt ein agiles Arbeitsgerät mit verblüffenden Leistungen zur Verfügung. Die Kompaktheit der Maschine darf nicht zu falschen Schlüssen führen: beim Spitzenmodell erreicht die Hubhöhe fast dreieinhalb Meter.

Wenn es erforderlich ist, kann der Teleskoparm auch mit einer breiten Auswahl an Anbaugeräten ausgestattet werden (Schaufeln, Gabeln, Greifer), um zu graben, zu heben, zu transportieren.

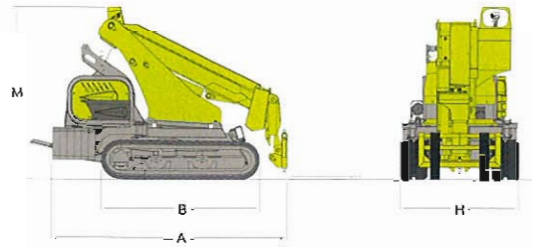
Cingo Handler, Vielseitigkeit ohnegleichen

- Steuerungen mit elektromechanischem Joystick*
- Vorderer Anbaurahmen mit Geräteträger mit mechanischer Verriegelung
- Auf einstellbaren reibungsfreien Gleitbacken verschiebbarer Teleskoparm

* Die Ausstattungen und Leistungen können abhängig von den unterschiedlichen Modellen variieren.

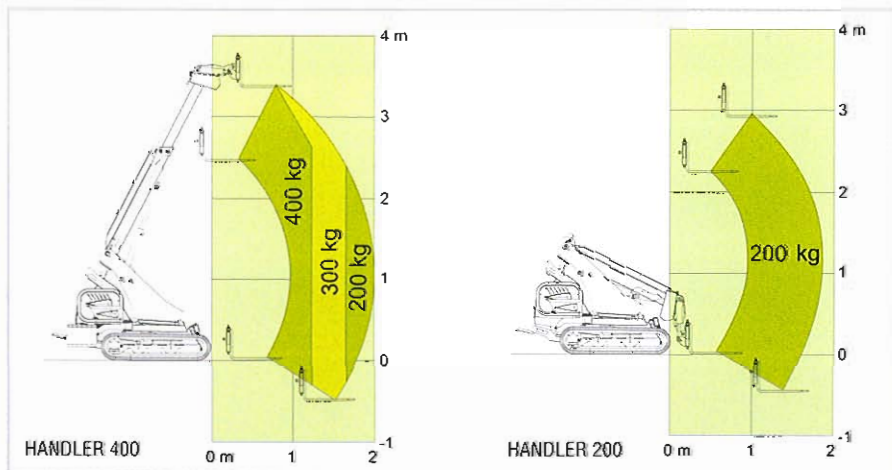
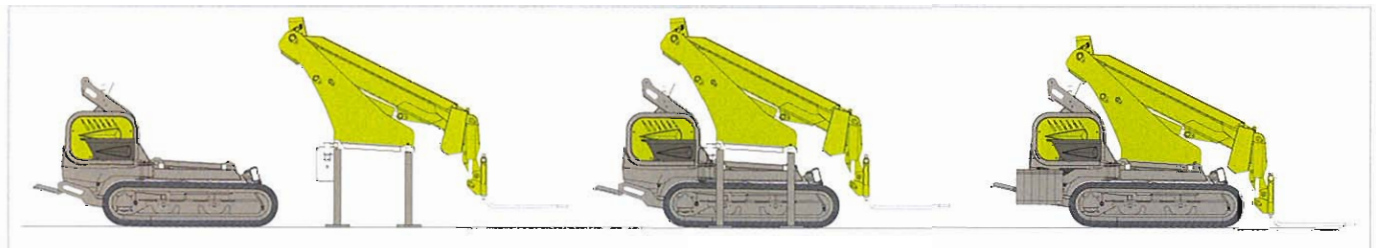


	HANDLER 400	HANDLER 200
A (mm)	1980	1800
B (mm)	1340	1340
H (mm)	1000	1000
M (mm)	1360	1360



	HANDLER 400	HANDLER 200
Tragfähigkeit (kg)	400	200
Gewicht des Teleskopstapleraufsatzes (kg)	680	270
Hubhöhe (m)	3,4	2,9
Benzinmotor Honda ⁽¹⁾ (PS)	18	18
Dieselmotor Kubota ⁽¹⁾ (PS)	20	20
Höchstgeschwindigkeit (km/h)	5,2	5,2
Fahrtrieb	Hydrostatisch	Hydrostatisch
Steuerungen des Arms	Elektromechanischer Joystick	Hydraulische Steuerungen
Hydraulische Abstützung vorn	○ ⁽³⁾	○
Anbaurahmen mit Geräteträger	●	●

(1) Cingo M 10.2. (2) Cingo M 10.2 Plus. (3) Erforderlich auf Cingo M 10.2 ● Serienmäßig. ○ Auf Wunsch.



Cingo-Anbaugeräte viele Maschinen in einer.

Die Anbaugeräte des Systems Cingo sind die gewinnbringende Idee, die ein neues Konzept von Vielseitigkeit für Raupentransporter geprägt hat. Für alle Modelle stehen zahllose Arbeitsgeräte zur Verfügung, die ihr Einsatzpotential erhöhen, ihre Vielseitigkeit unterstreichen und den Einsatz in allen Bereichen optimieren. Vom Bauwesen bis zur Landwirtschaft, vom Recycling bis zum Gartenbau.

Mit ihnen wird der Cingo ein hocheffizientes und rentables Arbeitsgerät zur Ausführung zahlreicher unterschiedlicher Tätigkeiten, für die normalerweise verschiedenen Maschinen eingesetzt werden. Die hervorragenden Eigenschaften und Leistungen der Cingo-Anbaugeräte und ihre völlige Kompatibilität entspringen einer integrierten Planung.

In der Tat genügen wenige Minuten, um die gewünschte Ausrüstung anzuschließen und effizient und schnell immer neuen Anforderungen hinsichtlich Heben, Graben, Transport, Be- und Entladen und präzisem Umschlag gewachsen zu sein.

Und genau darum kann man von den Multifunktionssystemen Cingo, die unmittelbar für unendlich viele unterschiedliche Einsätze bereit stehen, das Beste an Vielseitigkeit, Qualität, Rentabilität und vor allem Sicherheit verlangen.



Dumper



Ideal für den Transport von Schüttgut und präzises Abladen. Kompatibel mit dem System der Schnellkupplung

	M 4.2	M 6.2	M 8.2	M 10.2
Fassungsvermögen des Dumpers (l)	350	400	400	550
Nenntragfähigkeit (kg)	400	530	730	900
Breite (mm)	600	800	800	920

Dumper mit selbstladender Schaufel



Der Vorteil der frontal montierten, hydraulisch angehobenen Schaufel zum Laden des Materials. Kompatibel mit dem System der Schnellkupplung

	M 6.2	M 8.2	M 10.2
Fassungsvermögen des Dumpers (l)	400	400	550
Nenntragfähigkeit (kg)	455	655	780
Fassungsvermögen der Schaufel (l)	80	80	90
Breite (mm)	800	800	990

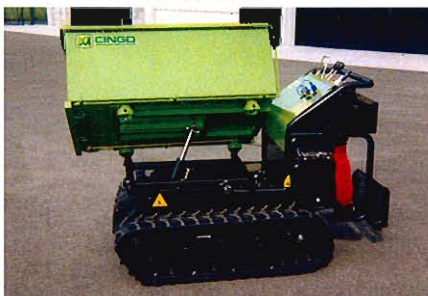
Dumper mit hoher Entladung



Die Effizienz beim Transport von Zuschlagstoffen kombiniert mit der Vielseitigkeit der Entladung aus der Höhe. Kompatibel mit dem System der Schnellkupplung

	M 6.2	M 8.2	M 10.2
Fassungsvermögen des Dumpers (l)	400	400	400
Schnellkupplung (kg)	410	610	810
Breite (mm)	850	850	850
Höhe des Hindernisses (mm)	1300	1300	1300

Dreiseiten-Kipper



Die Vielseitigkeit der Pritsche mit drei klappbaren Seitenwänden.

	M 6.2	M 8.2	M 10.2
Nenntragfähigkeit (kg)	510	710	900
Breite (mm)	750	750	550
Länge (mm)	1050	1050	1250
Höhe der Seitenwände (mm)	450	450	450

Kippbare Pritsche mit Seitenwänden



Die Vielseitigkeit einer kippbaren Pritsche mit beweglichen Seitenwänden, die im Bedarfsfall integrierender Teil der Ladefläche werden, vergrößern deren Fläche.

	M 6.2	M 8.2	M 10.2
Nenntragfähigkeit (kg)	520	720	900
Breite bei geschlossenen Seitenwänden (mm)	800	800	1000
Breite bei herunter geklappten Seitenwänden (mm)	1445	1445	1650
Höhe der Seitenwände (mm)	300	300	300

Strauchhäsler



Ideal zum Häckseln von Schneidresten, Stöcken, kleinen Sträuchern und zum Säubern von Abhängen und Wegen. Kompatibel mit dem System der Schnellkupplung.

	M 4.2	M 8.2	M 10.2
Arbeitsbreite (mm)	600	800	1000

Saugsystem



Ein wirksames professionelles Ansaugsystem für die Reinigung von Straßen, Wald und im Bauwesen.

	M 8.2	M 10.2
Fassungsvermögen des Dumpers (l)	400	550
Durchmesser des Ansaugrohrs (mm)	180	180

Erdbohrer



Um präzise und mühelos Bohrungen im Boden auszuführen, um Pfosten oder Stützen oder junge Pflanzen zu setzen. Kompatibel mit dem System der Schnellkupplung.

	M 6.2	M 8.2	M 10.2
Bohrdurchmesser (mm)	150/200	150/200	150/200
Max. Drehgeschwindigkeit ⁽¹⁾ (Umd/min)	100	100	100
Max. Arbeitstiefe (mm)	800	800	800

(1) A 3600 U/min mit Pumpe mit Durchfluss von 7 Liter/min.

Drehflug



Die ideale Lösung zum pflügen von stark abschüssigen Geländen und solchen, die mit traditionellen Traktoren nicht zugänglich sind. Kompatibel mit dem System der Schnellkupplung.

	M 8.2	M 10.2
Furchenbreite (mm)	300	300

Mulcher



Unverzichtbar zum Mulchen von Schneidresten und Holzresten mit dem Vorteil der uneingeschränkten Beweglichkeit. Kompatibel mit dem System der Schnellkupplung.

	M 8.2	M 10.2
Max. Zweigdurchmesser (mm)	80	80

Rasenmäher



Ein hochmodernes hydraulisch betätigtes System für Präzisionsschnitte. Die Schwimmfunktion des Mähbalkens gestattet den Schnitt dem Verlauf des Bodens folgend. Kompatibel mit dem System der Schnellkupplung.

	M 8.2	M 10.2
Breite des Mähbalkens (mm)	1300	1300

Ackerfräse



Dieses Anbaugerät gestattet die Vorbereitung des Saatbetts gleich bei welcher Neigung in Gärten, Gemüsegärten, Treibhäusern, Weinbergen, Obstgärten und mittelgroßen Grundstücken. Kompatibel mit dem System der Schnellkupplung.

	M 4.2	M 8.2	M 10.2
Arbeitsbreite (mm)	600	800	1000

Zerstäuber



Handlich und schnell ist er ideal für Pflanzenschutzbehandlungen zwischen den Weinstöcken auf beengtem Raum und bei schwierigem Gelände.

	M 4.2	M 8.2	M 10.2
Fassungsvermögen des Tanks (l)	150	200	200

Seilwinde mit Ladefläche



Der Vorteil, ein kraftvolles hydraulisches Zugsystem mit der Vielseitigkeit des Transportmittels zu kombinieren. Ideal für den Einsatz im Forstsektor.

	M 10.2
Max. Tragfähigkeit (kg)	1000
Max. Zug (kg)	1500
Seillänge (m)	50

Kettenbagger



Der Kettenbagger ist kompakt und robuste und gestattet kleine Aushübe zum Verlegen von Bewässerungsrohren oder Elektrokabeln. Kompatibel mit dem System der Schnellkupplung.

	M 8.2	M 10.2
Aushubtiefe (mm)	Da 0 a 600	Da 0 a 600
Aushubbreite (mm)	120/180	120/180

Betonmischer



Ausgelegt zum Mischen von Beton in den erforderlichen Mengen, dort wo dieser benötigt wird. Kompatibel mit dem System der Schnellkupplung.

	M 6.2	M 8.2	M 10.2
Fassungsvermögen des Betonmischers (l)	280	280	280
Betonertrag (l)	200	200	200
Breite des Arbeitsgeräts (mm)	900	900	900

Betonmischer mit selbstladender Schaufel



Um die Produktivität zu erhöhen, indem die Zuschlagstoffe direkt geladen werden. Kompatibel mit dem System der Schnellkupplung.

	M 6.2	M 8.2	M 10.2
Fassungsvermögen des Betonmischers (l)	280	280	280
Betonertrag (l)	200	200	200
Höhe des Hindernisses (l)	40	40	40
Breite des Arbeitsgeräts (mm)	900	900	900

Hydraulischer Handhammer



Zum Ausführen von Abbrucharbeiten mit höchster Präzision und Wirksamkeit.

	M 8.2	M 10.2
Werkzeuggewicht (kg)	20	20

Hubmaststapler mit Gabeln



Ideal beim präzisen Umschlag, wenn hohe Hubkapazitäten erforderlich sind. Kompatibel mit dem System der Schnellkupplung.

	M 8.2	M 10.2
Max. Tragfähigkeit (kg)	200	400
Hubhöhe (mm)	1600	1600

Hubarbeitsbühne



Zum Anheben einer Person mit Arbeitsmaterialien und –werkzeugen in der Höhe in vollkommener Sicherheit.

	M 6.2	M 8.2	M 10.2
Arbeitshöhe (m)	6	6	6
Höhe vom Boden (m)	4	4	4
Tragfähigkeit mit einer Person (kg)	150	150	150

Teleskopstapler



Ein agiles Arbeitsgerät mit verblüffenden Leistungen, das mit unterschiedlichen Arbeitsgeräten ausgestattet werden kann (Schaufeln, Gabeln, Greifer, etc.), zum Ausheben, Heben, Laden, Transportieren, Umschlagen. Kompatibel mit dem System der Schnellkupplung.

	M 10.2 H 200	M 10.2 H 400
Max. Tragfähigkeit (kg)	200	400
Hubhöhe (mm)	2900	3400

Minibagger



Leistung, geringe Abmessungen und hohe Arbeitsgeschwindigkeit: die ideale Lösung für präzise Aushübe auf engem Raum. Komplett mit Planierschild zum Schließen mit stabilisierender Funktion.

	M 8.2	M 10.2
Aushubtiefe (mm)	1600	1600
Maximale Ausladung (mm)	2400	2400
Schaufelbreite (mm)	250	250
Reißkraft (kN)	9,6	9,6

Schneefräse



Mit hydraulischer Bedienung, verfügt über Auswurf turbine mit manuell stufenlos wählbarer Wurfriechung. Kompatibel mit dem System der Schnellkupplung.

	M 8.2	M 10.2
Arbeitsbreite (mm)	800/1000	1200

Planierschild



Leicht zu bedienen, gestattet das Ausmisten des Stalls, das Ansammeln von losem Material und das Räumen von Schnee.

	M 6.2	M 8.2	M 10.2
Schildbreite (mm)	1100	1100/1300	1300
Schildhöhe (mm)	470	470	470
Winkelstellung des Schilds (Grade)	±18	±18	±18

Kehrmaschine



Rotierende Kehrwalze, Kehrwinkel verstellbar. Kompatibel mit dem System der Schnellkupplung.

	M 8.2	M 10.2
Arbeitsbreite (mm)	800	1000